

## КАРТА-ПЛАН ТЕРРИТОРИИ

### Пояснительная записка

#### 1. Сведения о территории выполнения комплексных кадастровых работ:

*Российская Федерация, Ярцевский муниципальный округ Смоленской области, г. Ярцево, кадастровый квартал 67:25:0010602*

(наименование субъекта Российской Федерации, муниципального образования, населенного пункта, уникальные учетные номера кадастровых кварталов, иные сведения, позволяющие определить местоположение территории, на которой выполняются комплексные кадастровые работы, например, наименование садоводческого или огороднического некоммерческого товарищества, гаражного кооператива, элемента планировочной структуры)

#### 2. Основания выполнения комплексных кадастровых работ:

Наименование, дата и номер документа, на основании которого выполняются комплексные кадастровые работы:

*Соглашением о предоставлении из федерального бюджета субсидий, в том числе грантов в форме субсидий, юридическим лицам, индивидуальным предпринимателям, а также физическим лицам № 321-20-2025-002 от 30 января 2025 г.*

#### 3. Дата подготовки карты-плана территории: 2 сентября 2025 г.

#### 4. Сведения о заказчике(ах) комплексных кадастровых работ:

В отношении юридического лица, органа местного самоуправления муниципального района, муниципального округа или городского округа либо уполномоченного исполнительного органа государственной власти субъекта Российской Федерации:

полное или сокращенное (в случае, если имеется) наименование: Управление Росреестра по Смоленской области

основной государственный регистрационный номер: 1046758340507

идентификационный номер налогоплательщика: 6730055050

В отношении физического лица или представителя физических или юридических лиц:

фамилия, имя, отчество (последнее - при наличии): —

страховой номер индивидуального лицевого счета в системе обязательного пенсионного страхования Российской Федерации (СНИЛС): —

Наименование и реквизиты документа, подтверждающие полномочия представителя заказчика(ов) комплексных кадастровых работ:

—

Адрес электронной почты (для направления уведомления о результатах внесения сведений в Единый государственный реестр недвижимости):

—

#### 5. Сведения об исполнителе комплексных кадастровых работ:

Полное или сокращенное (в случае, если имеется) наименование и адрес юридического лица, с которым заключен государственный или муниципальный контракт либо договор подряда на выполнение комплексных кадастровых работ:

Филиал ППК "Роскадастр" по Смоленской области, адрес: 214025, Смоленск г, Полтавская ул, Дом 8

Фамилия, имя, отчество кадастрового инженера (последнее - при наличии):

Аглиуллина Венера Рифгатовна

и основной государственный регистрационный номер кадастрового инженера индивидуального предпринимателя (ОГРНИП):

—

Страховой номер индивидуального лицевого счета в системе обязательного пенсионного страхования Российской Федерации (СНИЛС) кадастрового инженера:

108-200-921-08

Уникальный реестровый номер кадастрового инженера в реестре саморегулируемой организации кадастровых инженеров и дата внесения сведений о физическом лице в такой реестр:

А-1700, 5 июля 2016 г.

Полное или (в случае, если имеется) сокращенное наименование саморегулируемой организации кадастровых инженеров, членом которой является кадастровый инженер:

Ассоциация "Союз кадастровых инженеров"

Контактный телефон:

79872900307, 89053156360

Почтовый адрес и адрес электронной почты, по которым осуществляется связь с кадастровым инженером:

г. Казань, ул. Шуртыгина, д.3, помещение №21 (2 этаж), fvenera17@mail.ru

6. Перечень документов, использованных при подготовке карты-плана территории:

№ п/п	Реквизиты документа				
	Вид	Дата	Номер	Наименование	Иные сведения
1	2	3	4	5	6
1	ПРОЧИЕ, выдан: Публично-правовая компания «Роскадастр»	6 февраля 2024 г.	170-3166/2024-В	Выписка о пунктах государственной геодезической сети	—
2	Иной документ, выдан: Администрация муниципального образования «Ярцевский район» Смоленской области	26 мая 2023 г.	0697	Правила землепользования и застройки Ярцевского городского поселения Ярцевского района Смоленской области	—
3	Иной документ, выдан: Администрация муниципального образования «Ярцевский район» Смоленской области	26 мая 2023 г.	0697	Правила землепользования и застройки Ярцевского городского поселения Ярцевского района Смоленской области	Масштаб: 1:5000 Дата создания: 26 мая 2023 г.
4	Кадастровый план территории, выдан: Филиал публично-правовой компании "Роскадастр" по Смоленской области	28 августа 2025 г.	КУВИ-001/2025-164522941	Кадастровый план территории	—

7. Пояснения к карте-плану территории:

#### Пояснительная записка

Комплексные кадастровые работы были проведены на основании Соглашения о предоставлении из федерального бюджета субсидий, в том числе грантов в форме субсидий, юридическим лицам, индивидуальным предпринимателям, а также физическим лицам №321-20-2025-002 на территории Смоленской области от 30.01.2025г.

Правила землепользования и застройки Ярцевского городского поселения Ярцевского района Смоленской области утверждены постановлением Администрации муниципального образования «Ярцевский район» Смоленской области №0697 от 26.05.2023 г., информация размещена <https://fgistp.economy.gov.ru> и действуют в соответствии с положениями Закона Смоленской области от 10.06.2024 № 133-з.

Согласно части 3 статьи 42.8 Закона №221-ФЗ в ходе выполнения ККР о отношении кадастрового квартала 67:25:0010602 при уточнении местоположения границ земельных участков (в том числе в целях исправления реестровой ошибки в описании местоположения границ земельного участка) их площадь не уменьшалась более чем на 10%, увеличивалась не более чем на величину предельного минимального размера земельного участка, установленного ПЗЗ для определенных территориальных зон, не увеличивалась более чем на 10%, если предельный минимальный размер не установлен.

В Акте согласования указываются точки или части границ земельных участков, местоположение которых уточнено и подлежит согласованию согласно части 1 статьи 39 Федерального закона от 24.07.2007г №221-ФЗ. Если земельный участок граничит с землями, находящимися в государственной или муниципальной собственности (не с земельными участками), то согласование местоположения в отношении такой части границы согласно Закону о кадастре не проводится. Разъяснения приведены в Письме Министерства экономического развития РФ от 8 октября 2013 г. № ОГ-Д23-5470 «О подготовке межевого плана и проведении процедуры согласования местоположения границ земельного участка», а также в Письме Росреестра от 17.11.2020 №13-00408/20 «О согласовании местоположения границ земельных участков».

Сведения о кадастровом инженере:

1. Аглиуллина Венера Рифгатовна;
2. СНИЛС 108-200-921 08;
3. Номер регистрации в государственном реестре лиц, осуществляющих кадастровую деятельность: 20818;
4. Контактный телефон: 89053156360
5. Почтовый адрес и адрес электронной почты, по которым осуществляется связь с кадастровым инженером: РТ, г. Казань, ул. Шуртыгина, д. 3, помещение №21 (2 этаж); fvenera17@mail.ru;
6. Сокращенное наименование юридического лица, работником которого является кадастровый инженер: ООО «Центр экспертизы и кадастра», расположенное по адресу: РТ, г. Казань, ул. Шуртыгина, д. 3, помещение №21 (2 этаж);
7. Наименование саморегулируемой организации кадастровых инженеров, членом которой является кадастровый инженер: Ассоциация «Союз кадастровых инженеров», номер в государственном реестре саморегулируемых организаций кадастровых инженеров №001 от 05.07.2016г, реестровый номер А-1700, дата включения кадастрового инженера в реестр членов Ассоциации СКИ 07.11.2017г.;
8. Номер и дата заключения договора на выполнение кадастровых работ: Договора субподряда на выполнение комплексных кадастровых работ от «12» марта 2024г.

Сведения о пунктах геодезической сети и средствах измерений								
1. Сведения о пунктах геодезической сети:								
№ п/п	Вид геодезической сети	Название пункта геодезической сети и тип знака	Система координат пункта геодезической сети	Координаты пункта, м		Дата обследования 6 февраля 2024 г.		
						Сведения о состоянии		
				X	Y	наружного знака пункта	центра пункта	марки центра пункта
1	2	3	4	5	6	7	8	9
1	Геодезическая сеть сгущения. 3	Городок, сигн., 23.000 м, 1, б/№	МСК-67, зона 1	493 153,30	1 266 105,17	Утрачен	Не обнаружен	Не обнаружен
2	Геодезическая сеть сгущения. 3	Попово, сигн., 9.300 м, 1, б/№		502 750,57	1 263 149,28		Сохранился	
3	Астрономо-геодезическая сеть. 1	Горки, сигн., 13.000 м, 58 оп, б/№		480 791,57	1 262 469,45			
2. Сведения об использованных средствах измерений:								
№ п/п	Наименование и обозначение типа средства измерений - прибора (инструмента, аппаратуры)		Заводской или серийный номер средства измерений		Реквизиты свидетельства о поверке прибора (инструмента, аппаратуры) и (или) срок действия поверки			
1	2		3		4			
1	Аппаратура геодезическая спутниковая PrinCe i30		3491933		№С-ГФК/30-08-2024/366349251 от 30.08.2024г.			
2	Аппаратура геодезическая спутниковая PrinCe i50		3656338		№С-ГКФ/08-02-2024/315262809 от 08.02.2024г.			

### Сведения об уточняемых земельных участках

<b>1. Сведения о характерных точках границ уточняемого земельного участка с кадастровым номером _____ :</b> Система координат _____ Зона № _____							
Обоз- начение харак- терных точек границ	Координаты, м				Метод определения координат	Формулы, примененные для расчета средней квадратической погрешности определения координат характерных точек границ (Mt), с подставленными в такие формулы значениями и итоговые (вычисленные) значения Mt, м	Описание закрепления точки
	содержатся в Едином государственном реестре недвижимости		определены в результате выполнения комплексных кадастровых работ				
	X	Y	X	Y			
1	2	3	4	5	6	7	8
<b>2. Сведения о частях границ уточняемого земельного участка с кадастровым номером _____ :</b>							
Обозначение части границ		Горизонтальное проложение (S), м	Описание прохождения части границ	Сведения о согласовании местоположения границ (согласовано/спорное)			
от т.	до т.						
1	2	3	4	5			
<b>3. Сведения о характеристиках уточняемого земельного участка с кадастровым номером _____ :</b>							
№ п/п	Наименование характеристики земельного участка			Значение характеристики			
1	2			3			
1.	Адрес земельного участка						
1.1.	Сведения о местоположении земельного участка (при отсутствии адреса) в структурированном в соответствии с федеральной информационной адресной системой виде						
1.2.	Дополнительные сведения о местоположении земельного участка						
2.	Площадь земельного участка ± величина погрешности определения (вычисления) площади ( $P \pm \Delta P$ ), м <sup>2</sup>						
3.	Формула, примененная для вычисления предельной погрешности определения площади земельного участка, с подставленными значениями и итоговые (вычисленные) значения						
4.	Площадь земельного участка согласно сведениям Единого государственного реестра недвижимости (Ркад), м <sup>2</sup>						
5.	Оценка расхождения Р и Ркад ( $P - P_{кад}$ ), м <sup>2</sup>						

1	2	3
6.	Предельный минимальный и максимальный размеры земельного участка (Рмин и Рмакс), м <sup>2</sup>	
7.	Вид (виды) разрешенного использования	
7.1.	Дополнительные сведения об использовании земельного участка	
8.	Кадастровый или иной государственный учетный номер (инвентарный) здания, сооружения, объекта незавершенного строительства, расположенного на земельном участке	
9.	Сведения о земельных участках (землях общего пользования, территории общего пользования), посредством которых обеспечивается доступ	
10.	Иные сведения	
<b>4. Пояснения к сведениям об уточняемом земельном участке с кадастровым номером _____:</b>		
1.		

## Сведения об образуемых земельных участках

<b>1. Сведения о характерных точках границ образуемого земельного участка</b> _____ : <div style="text-align: right;">обозначение земельного участка</div>					
Система координат _____				Зона № _____	
Обоз- начение харак- терных точек границ	Координаты, м		Метод определения координат	Формулы, примененные для расчета средней квадратической погрешности определения координат характерных точек границ (Mt), с подставленными в такие формулы значениями и итоговые (вычисленные) значения Mt, м	Описание закрепления точки
	X	Y			
1	2	3	4	5	6
<b>2. Сведения о частях границ образуемого земельного участка</b> _____ : <div style="text-align: right;">обозначение земельного участка</div>					
Обозначение части границ		Горизонтальное проложение (S), м	Описание прохождения части границ	Сведения о согласовании местоположения границ (согласовано/спорное)	
от т.	до т.				
1	2	3	4	5	
<b>3. Сведения о характеристиках образуемого земельного участка</b> _____ : <div style="text-align: right;">обозначение земельного участка</div>					
№ п/п	Наименование характеристики земельного участка		Значение характеристики		
1	2		3		
1.	Адрес земельного участка				
1.1.	Сведения о местоположении земельного участка (при отсутствии адреса) в структурированном в соответствии с федеральной информационной адресной системой виде				
1.2.	Дополнительные сведения о местоположении земельного участка				
2.	Категория земель				
3.	Вид (виды) разрешенного использования				
3.1.	Дополнительные сведения об использовании земельного участка				
4.	Реестровый номер границ территориальной зоны или в случае отсутствия такого реестрового номера ее индивидуальное обозначение (вид, тип, номер, индекс)				
5.	Площадь земельного участка ± величина погрешности определения (вычисления) площади ( $P \pm \Delta P$ ), м²				

1	2	3
6.	Формула, примененная для вычисления предельной погрешности определения площади земельного участка, с подставленными значениями и итоговые (вычисленные) значения	
7.	Предельный минимальный и максимальный размеры земельного участка (Рмин) и (Рмакс), м²	
8.	Кадастровый или иной государственный учетный номер (инвентарный) объекта недвижимости, расположенного на образуемом земельном участке	
9.	Кадастровые номера исходных земельных участков	
9.1.	Кадастровый номер входящего в состав земельного участка, представляющего собой единое землепользование (номер контура многоконтурного земельного участка), преобразование которого осуществляется	
9.2.	Кадастровые номера земельных участков, исключаемых из состава измененного (исходного) земельного участка, представляющего собой единое землепользование	
9.3.	Кадастровый или иной государственный учетный номер (инвентарный) объекта недвижимости, расположенного на измененном земельном участке	
10.	Условный номер земельного участка	
11.	Учетный номер проекта межевания территории	
12.	Дополнительные сведения об образовании земельного участка	
13.	Сведения о земельных участках (землях общего пользования, территории общего пользования), посредством которых обеспечивается доступ	
14.	Иные сведения	
<b>4. Пояснения к сведениям об образуемом земельном участке</b> _____ : <div style="text-align: center;">_____</div> <div style="text-align: center;">обозначение земельного участка</div>		
1.		



Сведения об уточняемых земельных участках, необходимые для исправления реестровых ошибок в сведениях о местоположении их границ								
1. Сведения о характерных точках границ уточняемого земельного участка с кадастровым номером					67:25:0010602:182			:
Система координат					МСК-67, зона 1			Зона № 1
Обозначение характерных точек границ	Координаты, м				Метод определения координат	Формулы, примененные для расчета средней квадратической погрешности определения координат характерных точек границ (Mt), с подставленными в такие формулы значениями и итоговые (вычисленные) значения Mt, м	Описание закрепления точки	
	содержатся в Едином государственном реестре недвижимости		определены в результате выполнения комплексных кадастровых работ					
	X	Y	X	Y				
1	2	3	4	5	6	7	8	
н 1	491 665,95	1 262 890,48	491 665,95	1 262 890,48	—	0,10	Закрепление отсутствует	
н 2	491 661,98	1 262 896,42	491 661,98	1 262 896,42				
н 3	491 656,03	1 262 892,46	491 656,03	1 262 892,46				
н 4	491 660,00	1 262 886,51	491 660,00	1 262 886,51				
н 1	491 665,95	1 262 890,48	491 665,95	1 262 890,48				
2. Сведения о частях границ уточняемого земельного участка с кадастровым номером					67:25:0010602:182			:
Обозначение части границ		Горизонтальное проложение (S), м	Описание прохождения части границ	Сведения о согласовании местоположения границ (согласовано/спорное)				
от т.	до т.							
1	2	3	4	5				
н 1	н 2	7,14	—	согласовано				
н 2	н 3	7,15						
н 3	н 4	7,15						
н 4	н 1	7,15						
3. Сведения о характеристиках уточняемого земельного участка с кадастровым номером					67:25:0010602:182			:
№ п/п	Наименование характеристики			Значение характеристики				
1	2			3				
1.	Адрес земельного участка			—				
1.1.	Сведения о местоположении земельного участка (при отсутствии адреса) в структурированном в соответствии с федеральной информационной адресной системой виде			215800, Российская Федерация, Смоленская область, Ярцевский р-н, Ярцево г, Ленинская ул				
1.2.	Дополнительные сведения о местоположении земельного участка			—				

1	2				3		
2.	Площадь земельного участка ± величина погрешности определения (вычисления) площади (P ± ΔP), м²				51 ± 2,00		
3.	Формула, примененная для вычисления предельной погрешности определения площади земельного участка, с подставленными значениями и итоговые (вычисленные) значения				3,5*0,10*√(51,00) = 2		
4.	Площадь земельного участка согласно сведениям Единого государственного реестра недвижимости (Ркад), м²				51,00		
5.	Оценка расхождения P и Ркад (P - Ркад), м²				0		
6.	Предельный минимальный и максимальный размеры земельного участка (Рмин и Рмакс), м²				— —		
7.	Кадастровый или иной государственный учетный номер (инвентарный) здания, сооружения, объекта незавершенного строительства, расположенного на земельном участке				—		
8.	Вид (виды) разрешенного использования				земельные участки (территории) общего пользования (памятник истории)(приложение)		
8.1.	Дополнительные сведения об использовании земельного участка				—		
9.	Сведения о земельных участках (землях общего пользования, территории общего пользования), посредством которых обеспечивается доступ				Земли общего пользования		
10.	Иные сведения				—		
4. Пояснения к сведениям об уточняемом земельном участке с кадастровым номером					67:25:0010602:182 :		
1.	—						
1. Сведения о характерных точках границ уточняемого земельного участка с кадастровым номером					67:25:0010602:181 :		
Система координат					МСК-67, зона 1 Зона № 1		
Обозначение характерных точек границ	Координаты, м				Метод определения координат	Формулы, примененные для расчета средней квадратической погрешности определения координат характерных точек границ (Mt), с подставленными в такие формулы значениями и итоговые (вычисленные) значения Mt, м	Описание закрепления точки
	содержатся в Едином государственном реестре недвижимости		определены в результате выполнения комплексных кадастровых работ				
	X	Y	X	Y			
1	2	3	4	5	6	7	8
н 1	491 916,33	1 263 020,44	491 916,33	1 263 020,44	—	0,10	Закрепление отсутствует

1	2	3	4	5	6	7	8
н 2	491 884,96	1 263 062,16	491 884,96	1 263 062,16	—	0,10	Закрепление отсутствует
н 3	491 851,79	1 263 037,51	491 851,79	1 263 037,51			
н 4	491 884,90	1 262 996,81	491 884,90	1 262 996,81			
н 1	491 916,33	1 263 020,44	491 916,33	1 263 020,44			

**2. Сведения о частях границ уточняемого земельного участка с кадастровым номером** 67:25:0010602:181 :

Обозначение части границ		Горизонтальное проложение (S), м	Описание прохождения части границ	Сведения о согласовании местоположения границ (согласовано/спорное)
от т.	до т.			
1	2	3	4	5
н 1	н 2	52,20	—	согласовано
н 2	н 3	41,33		
н 3	н 4	52,47		
н 4	н 1	39,32		

**3. Сведения о характеристиках уточняемого земельного участка с кадастровым номером** 67:25:0010602:181 :

№ п/п	Наименование характеристики	Значение характеристики
1	2	3
1.	Адрес земельного участка	Смоленская область, р-н Ярцевский, г Ярцево, ул Ленинская, д 5
1.1.	Сведения о местоположении земельного участка (при отсутствии адреса) в структурированном в соответствии с федеральной информационной адресной системой виде	—
1.2.	Дополнительные сведения о местоположении земельного участка	—
2.	Площадь земельного участка ± величина погрешности определения (вычисления) площади ( $P \pm \Delta P$ ), м²	$2\,109 \pm 16,00$
3.	Формула, примененная для вычисления предельной погрешности определения площади земельного участка, с подставленными значениями и итоговые (вычисленные) значения	$3,5 \cdot 0,10 \cdot \sqrt{(2\,109,00)} = 16$
4.	Площадь земельного участка согласно сведениям Единого государственного реестра недвижимости (Ркад), м²	2 109,00
5.	Оценка расхождения Р и Ркад ( $P - P_{кад}$ ), м²	0
6.	Предельный минимальный и максимальный размеры земельного участка ( $P_{мин}$ и $P_{макс}$ ), м²	— —

1	2				3		
7.	Кадастровый или иной государственный учетный номер (инвентарный) здания, сооружения, объекта незавершенного строительства, расположенного на земельном участке				—		
8.	Вид (виды) разрешенного использования				Под многоквартирным жилым домом		
8.1.	Дополнительные сведения об использовании земельного участка				—		
9.	Сведения о земельных участках (землях общего пользования, территории общего пользования), посредством которых обеспечивается доступ				Земли общего пользования		
10.	Иные сведения				—		
4. Пояснения к сведениям об уточняемом земельном участке с кадастровым номером					67:25:0010602:181		
1.					—		
1. Сведения о характерных точках границ уточняемого земельного участка с кадастровым номером					67:25:0010602:180		
Система координат					МСК-67, зона 1		
					Зона № 1		
Обоз- начение харак- терных точек границ	Координаты, м				Метод определения координат	Формулы, примененные для расчета средней квадратической погрешности определения координат характерных точек границ (Mt), с подставленными в такие формулы значениями и итоговые (вычисленные) значения Mt, м	Описание закрепления точки
	содержатся в Едином государственном реестре недвижимости		определены в результате выполнения комплексных кадастровых работ				
	X	Y	X	Y			
1	2	3	4	5	6	7	8
н 1	491 562,96	1 262 793,62	491 562,96	1 262 793,62	—	0,10	Закрепление отсутствует
н 2	491 558,39	1 262 798,84	491 558,39	1 262 798,84			
н 3	491 536,03	1 262 821,62	491 536,03	1 262 821,62			
н 4	491 527,82	1 262 830,86	491 527,82	1 262 830,86			
н 5	491 475,28	1 262 784,16	491 475,28	1 262 784,16			
н 6	491 459,13	1 262 769,74	491 459,13	1 262 769,74			
н 7	491 466,25	1 262 764,41	491 466,25	1 262 764,41			
н 8	491 475,17	1 262 757,18	491 475,17	1 262 757,18			
н 9	491 483,76	1 262 749,57	491 483,76	1 262 749,57			
н 10	491 489,30	1 262 744,30	491 489,30	1 262 744,30			
н 11	491 494,68	1 262 738,87	491 494,68	1 262 738,87			

1	2	3	4	5	6	7	8
н 12	491 498,11	1 262 735,24	491 498,11	1 262 735,24	—	0,10	Закрепление отсутствует
н 1	491 562,96	1 262 793,62	491 562,96	1 262 793,62			

**2. Сведения о частях границ уточняемого земельного участка с кадастровым номером** 67:25:0010602:180 :

Обозначение части границ		Горизонтальное проложение (S), м	Описание прохождения части границ	Сведения о согласовании местоположения границ (согласовано/спорное)
от т.	до т.			
1	2	3	4	5
н 1	н 2	6,94	—	согласовано
н 2	н 3	31,92		
н 3	н 4	12,36		
н 4	н 5	70,29		
н 5	н 6	21,65		
н 6	н 7	8,89		
н 7	н 8	11,48		
н 8	н 9	11,48		
н 9	н 10	7,65		
н 10	н 11	7,64		
н 11	н 12	4,99		
н 12	н 1	87,26		

**3. Сведения о характеристиках уточняемого земельного участка с кадастровым номером** 67:25:0010602:180 :

№ п/п	Наименование характеристики	Значение характеристики
1	2	3
1.	Адрес земельного участка	Смоленская область, р-н Ярцевский, г Ярцево, ул Ленинская, д 2
1.1.	Сведения о местоположении земельного участка (при отсутствии адреса) в структурированном в соответствии с федеральной информационной адресной системой виде	—
1.2.	Дополнительные сведения о местоположении земельного участка	—
2.	Площадь земельного участка ± величина погрешности определения (вычисления) площади ( $P \pm \Delta P$ ), м²	4 565 ± 24,00
3.	Формула, примененная для вычисления предельной погрешности определения площади земельного участка, с подставленными значениями и итоговые (вычисленные) значения	$3,5 \cdot 0,10 \cdot \sqrt{4\,565,00} = 24$

1	2	3
4.	Площадь земельного участка согласно сведениям Единого государственного реестра недвижимости (Ркад), м²	4 565,00
5.	Оценка расхождения Р и Ркад (Р - Ркад), м²	0
6.	Предельный минимальный и максимальный размеры земельного участка (Рмин и Рмакс), м²	— —
7.	Кадастровый или иной государственный учетный номер (инвентарный) здания, сооружения, объекта незавершенного строительства, расположенного на земельном участке	—
8.	Вид (виды) разрешенного использования	Под многоквартирным жилым домом
8.1.	Дополнительные сведения об использовании земельного участка	—
9.	Сведения о земельных участках (землях общего пользования, территории общего пользования), посредством которых обеспечивается доступ	Земли общего пользования
10.	Иные сведения	—

4. Пояснения к сведениям об уточняемом земельном участке с кадастровым номером 67:25:0010602:180 :

1.	—
----	---

1. Сведения о характерных точках границ уточняемого земельного участка с кадастровым номером 67:25:0010602:177 :  
Система координат МСК-67, зона 1 Зона № 1

Обоз- начение харак- терных точек границ	Координаты, м				Метод определения координат	Формулы, примененные для расчета средней квадратической погрешности определения координат характерных точек границ (Mt), с подставленными в такие формулы значениями и итоговые (вычисленные) значения Mt, м	Описание закрепления точки
	содержатся в Едином государственном реестре недвижимости		определены в результате выполнения комплексных кадастровых работ				
	X	Y	X	Y			
1	2	3	4	5	6	7	8
1	491 982,92	1 263 072,21	491 982,92	1 263 072,21	—	0,10	—
2	491 926,06	1 263 092,72	491 926,06	1 263 092,72			
н 1	491 895,38	1 263 069,91	491 895,38	1 263 069,91			
н 2	491 907,13	1 263 052,11	491 907,13	1 263 052,11			
н 3	491 903,01	1 263 049,44	491 903,01	1 263 049,44			
н 4	491 909,44	1 263 041,38	491 909,44	1 263 041,38			
н 5	491 927,05	1 263 027,96	491 927,05	1 263 027,96			

1	2	3	4	5	6	7	8	
1	491 982,92	1 263 072,21	491 982,92	1 263 072,21	—	0,10	—	
2. Сведения о частях границ уточняемого земельного участка с кадастровым номером					67:25:0010602:177			:
Обозначение части границ		Горизонтальное проложение (S), м	Описание прохождения части границ	Сведения о согласовании местоположения границ (согласовано/спорное)				
от т.	до т.							
1	2	3	4	5				
1	2	60,45	—	согласовано				
2	н 1	38,23						
н 1	н 2	21,33						
н 2	н 3	4,91						
н 3	н 4	10,31						
н 4	н 5	22,14						
н 5	1	71,27						
3. Сведения о характеристиках уточняемого земельного участка с кадастровым номером					67:25:0010602:177			:
№ п/п	Наименование характеристики			Значение характеристики				
1	2			3				
1.	Адрес земельного участка			—				
1.1.	Сведения о местоположении земельного участка (при отсутствии адреса) в структурированном в соответствии с федеральной информационной адресной системой виде			215800, Российская Федерация, Смоленская область, Ярцево г, Ленинская ул				
1.2.	Дополнительные сведения о местоположении земельного участка			—				
2.	Площадь земельного участка ± величина погрешности определения (вычисления) площади (P ± ΔP), м²			2 975 ± 19,00				
3.	Формула, примененная для вычисления предельной погрешности определения площади земельного участка, с подставленными значениями и итоговые (вычисленные) значения			3,5*0,10*√(2 975,00) = 19				
4.	Площадь земельного участка согласно сведениям Единого государственного реестра недвижимости (Ркад), м²			2 975,00				
5.	Оценка расхождения Р и Ркад (Р - Ркад), м²			0				
6.	Предельный минимальный и максимальный размеры земельного участка (Рмин и Рмакс), м²			— —				

1	2				3		
7.	Кадастровый или иной государственный учетный номер (инвентарный) здания, сооружения, объекта незавершенного строительства, расположенного на земельном участке				—		
8.	Вид (виды) разрешенного использования				культурное развитие (размещение кинотеатра)		
8.1.	Дополнительные сведения об использовании земельного участка				—		
9.	Сведения о земельных участках (землях общего пользования, территории общего пользования), посредством которых обеспечивается доступ				Земли общего пользования		
10.	Иные сведения				—		
4. Пояснения к сведениям об уточняемом земельном участке с кадастровым номером					67:25:0010602:177 :		
1.	—						
1. Сведения о характерных точках границ уточняемого земельного участка с кадастровым номером					67:25:0010602:166 :		
Система координат МСК-67, зона 1					Зона № 1		
Обозначение характерных точек границ	Координаты, м				Метод определения координат	Формулы, примененные для расчета средней квадратической погрешности определения координат характерных точек границ (Mt), с подставленными в такие формулы значениями и итоговые (вычисленные) значения Mt, м	Описание закрепления точки
	содержатся в Едином государственном реестре недвижимости		определены в результате выполнения комплексных кадастровых работ				
	X	Y	X	Y			
1	2	3	4	5	6	7	8
н 2	491 554,04	1 262 898,74	491 554,04	1 262 898,74	—	0,10	Закрепление отсутствует
3	491 575,43	1 262 916,44	491 575,43	1 262 916,44			
4	491 598,64	1 262 937,18	491 598,64	1 262 937,18			
5	491 609,97	1 262 947,21	491 609,97	1 262 947,21			
8	491 558,11	1 263 022,30	491 558,11	1 263 022,30			Временный межевой знак
н 1	491 494,42	1 262 980,36	491 494,42	1 262 980,36			Закрепление отсутствует
н 2	491 554,04	1 262 898,74	491 554,04	1 262 898,74			
2. Сведения о частях границ уточняемого земельного участка с кадастровым номером					67:25:0010602:166 :		
Обозначение части границ		Горизонтальное проложение (S), м	Описание прохождения части границ		Сведения о согласовании местоположения границ (согласовано/спорное)		
от т.	до т.						
1	2	3	4		5		



1	2	3	4	5
н 2	3	27,76	—	согласовано
3	4	31,13		
4	5	15,13		
5	8	91,26		
8	н 1	76,26		
н 1	н 2	101,08		

**3. Сведения о характеристиках уточняемого земельного участка с кадастровым номером** 67:25:0010602:166 :

№ п/п	Наименование характеристики	Значение характеристики
1	2	3
1.	Адрес земельного участка	—
1.1.	Сведения о местоположении земельного участка (при отсутствии адреса) в структурированном в соответствии с федеральной информационной адресной системой виде	Российская Федерация, Смоленская область, Ярцевский р-н, Ярцево г, Карла Маркса ул, д 6
1.2.	Дополнительные сведения о местоположении земельного участка	—
2.	Площадь земельного участка $\pm$ величина погрешности определения (вычисления) площади ( $P \pm \Delta P$ ), м <sup>2</sup>	$7\,228 \pm 30,00$
3.	Формула, примененная для вычисления предельной погрешности определения площади земельного участка, с подставленными значениями и итоговые (вычисленные) значения	$3,5*0,10*\sqrt{(7\,228,00)} = 30$
4.	Площадь земельного участка согласно сведениям Единого государственного реестра недвижимости (Ркад), м <sup>2</sup>	7 228,00
5.	Оценка расхождения Р и Ркад ( $P - P_{кад}$ ), м <sup>2</sup>	0
6.	Предельный минимальный и максимальный размеры земельного участка ( $P_{мин}$ и $P_{макс}$ ), м <sup>2</sup>	— —
7.	Кадастровый или иной государственный учетный номер (инвентарный) здания, сооружения, объекта незавершенного строительства, расположенного на земельном участке	—
8.	Вид (виды) разрешенного использования	под здание детского сада
8.1.	Дополнительные сведения об использовании земельного участка	—
9.	Сведения о земельных участках (землях общего пользования, территории общего пользования), посредством которых обеспечивается доступ	Земли общего пользования
10.	Иные сведения	—

4. Пояснения к сведениям об уточняемом земельном участке с кадастровым номером 67:25:0010602:166 :

1. —

1. Сведения о характерных точках границ уточняемого земельного участка с кадастровым номером 67:25:0010602:56 :

Система координат МСК-67, зона 1 Зона № 1

Обоз- начение харак- терных точек границ	Координаты, м				Метод определения координат	Формулы, примененные для расчета средней квадратической погрешности определения координат характерных точек границ (Mt), с подставленными в такие формулы значениями и итоговые (вычисленные) значения Mt, м	Описание закрепления точки
	содержатся в Едином государственном реестре недвижимости		определены в результате выполнения комплексных кадастровых работ				
	X	Y	X	Y			
1	2	3	4	5	6	7	8
11	491 528,16	1 262 886,86	491 528,16	1 262 886,86	—	0,10	—
12	491 514,20	1 262 893,88	491 514,20	1 262 893,88			
21	491 453,58	1 262 857,02	491 453,58	1 262 857,02			
20	491 445,28	1 262 861,75	491 445,28	1 262 861,75			
19	491 441,12	1 262 852,47	491 441,12	1 262 852,47			
18	491 438,74	1 262 851,38	491 438,74	1 262 851,38			
17	491 427,95	1 262 833,46	491 427,95	1 262 833,46			
16	491 435,39	1 262 829,48	491 435,39	1 262 829,48			
15	491 460,60	1 262 801,27	491 460,60	1 262 801,27			
н 5	491 475,28	1 262 784,16	491 475,28	1 262 784,16			Закрепление отсутствует
13	491 555,80	1 262 855,73	491 555,80	1 262 855,73			—
11	491 528,16	1 262 886,86	491 528,16	1 262 886,86			

2. Сведения о частях границ уточняемого земельного участка с кадастровым номером 67:25:0010602:56 :

Обозначение части границ		Горизонтальное проложение (S), м	Описание прохождения части границ	Сведения о согласовании местоположения границ (согласовано/спорное)
от т.	до т.			
1	2	3	4	5
11	12	15,63	—	согласовано
12	21	70,95		
21	20	9,55		
20	19	10,17		
19	18	2,62		

1	2	3	4	5
18	17	20,92	—	согласовано
17	16	8,44		
16	15	37,83		
15	н 5	22,54		
н 5	13	107,73		
13	11	41,63		

**3. Сведения о характеристиках уточняемого земельного участка с кадастровым номером** 67:25:0010602:56 **:**

№ п/п	Наименование характеристики	Значение характеристики
1	2	3
1.	Адрес земельного участка	—
1.1.	Сведения о местоположении земельного участка (при отсутствии адреса) в структурированном в соответствии с федеральной информационной адресной системой виде	Российская Федерация, Смоленская область, Ярцевский р-н, Ярцево г, Ленинская ул, д 19
1.2.	Дополнительные сведения о местоположении земельного участка	—
2.	Площадь земельного участка $\pm$ величина погрешности определения (вычисления) площади ( $P \pm \Delta P$ ), м <sup>2</sup>	$6\,997 \pm 29,00$
3.	Формула, примененная для вычисления предельной погрешности определения площади земельного участка, с подставленными значениями и итоговые (вычисленные) значения	$3,5*0,10*\sqrt{(6\,997,00)} = 29$
4.	Площадь земельного участка согласно сведениям Единого государственного реестра недвижимости (Ркад), м <sup>2</sup>	6 997,00
5.	Оценка расхождения Р и Ркад ( $P - P_{кад}$ ), м <sup>2</sup>	0
6.	Предельный минимальный и максимальный размеры земельного участка ( $P_{мин}$ и $P_{макс}$ ), м <sup>2</sup>	— —
7.	Кадастровый или иной государственный учетный номер (инвентарный) здания, сооружения, объекта незавершенного строительства, расположенного на земельном участке	—
8.	Вид (виды) разрешенного использования	Под объектами оздоровительного и рекреационного назначения
8.1.	Дополнительные сведения об использовании земельного участка	—
9.	Сведения о земельных участках (землях общего пользования, территории общего пользования), посредством которых обеспечивается доступ	Земли общего пользования
10.	Иные сведения	—

4. Пояснения к сведениям об уточняемом земельном участке с кадастровым номером67:25:0010602:56:

1.

—

1. Сведения о характерных точках границ уточняемого земельного участка с кадастровым номером67:25:0010602:55:

Система координатМСК-67, зона 1Зона №1

Обоз- начение харак- терных точек границ	Координаты, м				Метод определения координат	Формулы, примененные для расчета средней квадратической погрешности определения координат характерных точек границ (Mt), с подставленными в такие формулы значениями и итоговые (вычисленные) значения Mt, м	Описание закрепления точки
	содержатся в Едином государственном реестре недвижимости		определены в результате выполнения комплексных кадастровых работ				
	X	Y	X	Y			
1	2	3	4	5	6	7	8
7	491 739,82	1 262 991,77	491 739,82	1 262 991,77	—	0,10	Закрепление отсутствует
8	491 732,95	1 262 987,15	491 732,95	1 262 987,15			
10	491 736,85	1 262 981,00	491 736,85	1 262 981,00			
9	491 743,84	1 262 985,85	491 743,84	1 262 985,85			
7	491 739,82	1 262 991,77	491 739,82	1 262 991,77			

2. Сведения о частях границ уточняемого земельного участка с кадастровым номером67:25:0010602:55:

Обозначение части границ		Горизонтальное проложение (S), м	Описание прохождения части границ	Сведения о согласовании местоположения границ (согласовано/спорное)
от т.	до т.			
1	2	3	4	5
7	8	8,28	—	согласовано
8	10	7,28		
10	9	8,51		
9	7	7,16		

3. Сведения о характеристиках уточняемого земельного участка с кадастровым номером67:25:0010602:55:

№ п/п	Наименование характеристики	Значение характеристики
1	2	3

1	2	3
1.	Адрес земельного участка	—
1.1.	Сведения о местоположении земельного участка (при отсутствии адреса) в структурированном в соответствии с федеральной информационной адресной системой виде	Российская Федерация, Смоленская область, Ярцевский р-н, Ярцево г, Луначарского ул
1.2.	Дополнительные сведения о местоположении земельного участка	—
2.	Площадь земельного участка $\pm$ величина погрешности определения (вычисления) площади ( $P \pm \Delta P$ ), м <sup>2</sup>	$61 \pm 3,00$
3.	Формула, примененная для вычисления предельной погрешности определения площади земельного участка, с подставленными значениями и итоговые (вычисленные) значения	$3,5 * 0,10 * \sqrt{(61,00)} = 3$
4.	Площадь земельного участка согласно сведениям Единого государственного реестра недвижимости (Ркад), м <sup>2</sup>	61,00
5.	Оценка расхождения Р и Ркад ( $P - P_{кад}$ ), м <sup>2</sup>	0
6.	Предельный минимальный и максимальный размеры земельного участка (Рмин и Рмакс), м <sup>2</sup>	— —
7.	Кадастровый или иной государственный учетный номер (инвентарный) здания, сооружения, объекта незавершенного строительства, расположенного на земельном участке	—
8.	Вид (виды) разрешенного использования	Под нежилые здания (ТП-58)
8.1.	Дополнительные сведения об использовании земельного участка	—
9.	Сведения о земельных участках (землях общего пользования, территории общего пользования), посредством которых обеспечивается доступ	Земли общего пользования
10.	Иные сведения	—
<b>4. Пояснения к сведениям об уточняемом земельном участке с кадастровым номером</b>		<b>67:25:0010602:55 :</b>
1.	—	

1. Сведения о характерных точках границ уточняемого земельного участка с кадастровым номером

67:25:0010602:53

:

Система координат

МСК-67, зона 1

Зона №

1

Обоз- начение харак- терных точек границ	Координаты, м				Метод определения координат	Формулы, примененные для расчета средней квадратической погрешности определения координат характерных точек границ (Mt), с подставленными в такие формулы значениями и итоговые (вычисленные) значения Mt, м	Описание закрепления точки
	содержатся в Едином государственном реестре недвижимости		определены в результате выполнения комплексных кадастровых работ				
	X	Y	X	Y			
1	2	3	4	5	6	7	8
70	491 650,52	1 262 864,23	491 650,52	1 262 864,23	—	0,30	—
71	491 627,99	1 262 895,86	491 627,99	1 262 895,86		0,10	Закрепление отсутствует
4	491 598,64	1 262 937,18	491 598,64	1 262 937,18			
3	491 575,43	1 262 916,44	491 575,43	1 262 916,44			
74	491 624,16	1 262 847,17	491 624,16	1 262 847,17		0,30	—
70	491 650,52	1 262 864,23	491 650,52	1 262 864,23			

2. Сведения о частях границ уточняемого земельного участка с кадастровым номером

67:25:0010602:53

:

Обозначение части границ		Горизонтальное проложение (S), м	Описание прохождения части границ	Сведения о согласовании местоположения границ (согласовано/спорное)
от т.	до т.			
1	2	3	4	5
70	71	38,83	—	согласовано
71	4	50,68		
4	3	31,13		
3	74	84,69		
74	70	31,40		

3. Сведения о характеристиках уточняемого земельного участка с кадастровым номером

67:25:0010602:53

:

№ п/п	Наименование характеристики	Значение характеристики
1	2	3

1	2	3
1.	Адрес земельного участка	—
1.1.	Сведения о местоположении земельного участка (при отсутствии адреса) в структурированном в соответствии с федеральной информационной адресной системой виде	Российская Федерация, Смоленская область, Ярцевский р-н, Ярцево г, Ленинская ул
1.2.	Дополнительные сведения о местоположении земельного участка	—
2.	Площадь земельного участка $\pm$ величина погрешности определения (вычисления) площади ( $P \pm \Delta P$ ), м <sup>2</sup>	$2\,712 \pm 18,00$
3.	Формула, примененная для вычисления предельной погрешности определения площади земельного участка, с подставленными значениями и итоговые (вычисленные) значения	$3,5*0,10*\sqrt{(2\,712,00)} = 18$
4.	Площадь земельного участка согласно сведениям Единого государственного реестра недвижимости (Ркад), м <sup>2</sup>	2 712,00
5.	Оценка расхождения Р и Ркад ( $P - P_{кад}$ ), м <sup>2</sup>	0
6.	Предельный минимальный и максимальный размеры земельного участка ( $P_{мин}$ и $P_{макс}$ ), м <sup>2</sup>	— —
7.	Кадастровый или иной государственный учетный номер (инвентарный) здания, сооружения, объекта незавершенного строительства, расположенного на земельном участке	—
8.	Вид (виды) разрешенного использования	Под строительство развлекательно-информационного центра
8.1.	Дополнительные сведения об использовании земельного участка	—
9.	Сведения о земельных участках (землях общего пользования, территории общего пользования), посредством которых обеспечивается доступ	Земли общего пользования
10.	Иные сведения	—
<b>4. Пояснения к сведениям об уточняемом земельном участке с кадастровым номером</b>		<b>67:25:0010602:53 :</b>
1.	—	

1. Сведения о характерных точках границ уточняемого земельного участка с кадастровым номером					67:25:0010602:52			:	
Система координат					МСК-67, зона 1			Зона №	1
Обозначение характерных точек границ	Координаты, м				Метод определения координат	Формулы, примененные для расчета средней квадратической погрешности определения координат характерных точек границ (Mt), с подставленными в такие формулы значениями и итоговые (вычисленные) значения Mt, м	Описание закрепления точки		
	содержатся в Едином государственном реестре недвижимости		определены в результате выполнения комплексных кадастровых работ						
	X	Y	X	Y					
1	2	3	4	5	6	7	8		
82	491 575,08	1 262 897,13	491 575,08	1 262 897,13	—	0,30	—		
85	491 581,42	1 262 888,02	491 581,42	1 262 888,02					
84	491 590,35	1 262 895,22	491 590,35	1 262 895,22					
83	491 583,98	1 262 904,28	491 583,98	1 262 904,28					
82	491 575,08	1 262 897,13	491 575,08	1 262 897,13					
2. Сведения о частях границ уточняемого земельного участка с кадастровым номером					67:25:0010602:52			:	
Обозначение части границ		Горизонтальное проложение (S), м	Описание прохождения части границ		Сведения о согласовании местоположения границ (согласовано/спорное)				
от т.	до т.								
1	2	3	4		5				
82	85	11,10	—		согласовано				
85	84	11,47							
84	83	11,08							
83	82	11,42							
3. Сведения о характеристиках уточняемого земельного участка с кадастровым номером					67:25:0010602:52			:	
№ п/п	Наименование характеристики				Значение характеристики				
1	2				3				
1.	Адрес земельного участка				—				
1.1.	Сведения о местоположении земельного участка (при отсутствии адреса) в структурированном в соответствии с федеральной информационной адресной системой виде				Российская Федерация, Смоленская область, Ярцевский р-н, Ярцево г, Ленинская ул, строен 29				
1.2.	Дополнительные сведения о местоположении земельного участка				—				



1	2				3		
2.	Площадь земельного участка ± величина погрешности определения (вычисления) площади (P ± ΔP), м²				127 ± 4,00		
3.	Формула, примененная для вычисления предельной погрешности определения площади земельного участка, с подставленными значениями и итоговые (вычисленные) значения				3,5*0,10*√(127,00) = 4		
4.	Площадь земельного участка согласно сведениям Единого государственного реестра недвижимости (Ркад), м²				127,00		
5.	Оценка расхождения P и Ркад (P - Ркад), м²				0		
6.	Предельный минимальный и максимальный размеры земельного участка (Рмин и Рмакс), м²				— —		
7.	Кадастровый или иной государственный учетный номер (инвентарный) здания, сооружения, объекта незавершенного строительства, расположенного на земельном участке				—		
8.	Вид (виды) разрешенного использования				Под газорегуляторный пункт (ГРП-9)		
8.1.	Дополнительные сведения об использовании земельного участка				—		
9.	Сведения о земельных участках (землях общего пользования, территории общего пользования), посредством которых обеспечивается доступ				Земли общего пользования		
10.	Иные сведения				—		
4. Пояснения к сведениям об уточняемом земельном участке с кадастровым номером					67:25:0010602:52 :		
1.	—						
1. Сведения о характерных точках границ уточняемого земельного участка с кадастровым номером					67:25:0010602:48 :		
Система координат					МСК-67, зона 1 Зона № 1		
Обозначение характерных точек границ	Координаты, м				Метод определения координат	Формулы, примененные для расчета средней квадратической погрешности определения координат характерных точек границ (Mt), с подставленными в такие формулы значениями и итоговые (вычисленные) значения Mt, м	Описание закрепления точки
	содержатся в Едином государственном реестре недвижимости		определены в результате выполнения комплексных кадастровых работ				
	X	Y	X	Y			
1	2	3	4	5	6	7	8
156	491 584,65	1 262 848,53	491 584,65	1 262 848,53	—	0,30	—

1	2	3	4	5	6	7	8
157	491 581,03	1 262 853,31	491 581,03	1 262 853,31	—	0,30	—
162	491 577,05	1 262 858,58	491 577,05	1 262 858,58			
158	491 569,32	1 262 851,62	491 569,32	1 262 851,62			
159	491 562,37	1 262 845,36	491 562,37	1 262 845,36			
н 3	491 536,03	1 262 821,62	491 536,03	1 262 821,62		0,10	Закрепление отсутствует
н 2	491 558,39	1 262 798,84	491 558,39	1 262 798,84			
160	491 573,15	1 262 813,24	491 573,15	1 262 813,24		0,30	—
161	491 597,23	1 262 831,86	491 597,23	1 262 831,86			
156	491 584,65	1 262 848,53	491 584,65	1 262 848,53			

**2. Сведения о частях границ уточняемого земельного участка с кадастровым номером** 67:25:0010602:48 :

Обозначение части границ		Горизонтальное проложение (S), м	Описание прохождения части границ	Сведения о согласовании местоположения границ (согласовано/спорное)
от т.	до т.			
1	2	3	4	5
156	157	6,00	—	согласовано
157	162	6,60		
162	158	10,40		
158	159	9,35		
159	н 3	35,46		
н 3	н 2	31,92		
н 2	160	20,62		
160	161	30,44		
161	156	20,88		

**3. Сведения о характеристиках уточняемого земельного участка с кадастровым номером** 67:25:0010602:48 :

№ п/п	Наименование характеристики	Значение характеристики
1	2	3
1.	Адрес земельного участка	—
1.1.	Сведения о местоположении земельного участка (при отсутствии адреса) в структурированном в соответствии с федеральной информационной адресной системой виде	Российская Федерация, Смоленская область, Ярцевский р-н, Ярцево г, Ленинская ул, д 17
1.2.	Дополнительные сведения о местоположении земельного участка	—
2.	Площадь земельного участка ± величина погрешности определения (вычисления) площади ( $P \pm \Delta P$ ), м²	1 697 ± 14,00

1	2				3		
3.	Формула, примененная для вычисления предельной погрешности определения площади земельного участка, с подставленными значениями и итоговые (вычисленные) значения				3,5*0,10*√(1 697,00) = 14		
4.	Площадь земельного участка согласно сведениям Единого государственного реестра недвижимости (Ркад), м²				1 697,00		
5.	Оценка расхождения Р и Ркад (Р - Ркад), м²				0		
6.	Предельный минимальный и максимальный размеры земельного участка (Рмин и Рмакс), м²				— —		
7.	Кадастровый или иной государственный учетный номер (инвентарный) здания, сооружения, объекта незавершенного строительства, расположенного на земельном участке				—		
8.	Вид (виды) разрешенного использования				под зданием		
8.1.	Дополнительные сведения об использовании земельного участка				—		
9.	Сведения о земельных участках (землях общего пользования, территории общего пользования), посредством которых обеспечивается доступ				Земли общего пользования		
10.	Иные сведения				—		
4. Пояснения к сведениям об уточняемом земельном участке с кадастровым номером					67:25:0010602:48 :		
1.	—						
1. Сведения о характерных точках границ уточняемого земельного участка с кадастровым номером					67:25:0010602:13 :		
Система координат МСК-67, зона 1					Зона № 1		
Обоз- начение харак- терных точек границ	Координаты, м				Метод определения координат	Формулы, примененные для расчета средней квадратической погрешности определения координат характерных точек границ (Mt), с подставленными в такие формулы значениями и итоговые (вычисленные) значения Mt, м	Описание закрепления точки
	содержатся в Едином государственном реестре недвижимости		определены в результате выполнения комплексных кадастровых работ				
	X	Y	X	Y			
1	2	3	4	5	6	7	8
152	491 766,50	1 263 080,52	491 766,50	1 263 080,52	—	0,30	—
153	491 763,16	1 263 085,50	491 763,16	1 263 085,50			
154	491 758,18	1 263 082,16	491 758,18	1 263 082,16			

1	2	3	4	5	6	7	8
155	491 761,53	1 263 077,17	491 761,53	1 263 077,17	—	0,30	—
152	491 766,50	1 263 080,52	491 766,50	1 263 080,52			

**2. Сведения о частях границ уточняемого земельного участка с кадастровым номером** 67:25:0010602:13 :

Обозначение части границ		Горизонтальное проложение (S), м	Описание прохождения части границ	Сведения о согласовании местоположения границ (согласовано/спорное)
от т.	до т.			
1	2	3	4	5
152	153	6,00	—	согласовано
153	154	6,00		
154	155	6,01		
155	152	5,99		

**3. Сведения о характеристиках уточняемого земельного участка с кадастровым номером** 67:25:0010602:13 :

№ п/п	Наименование характеристики	Значение характеристики
1	2	3
1.	Адрес земельного участка	—
1.1.	Сведения о местоположении земельного участка (при отсутствии адреса) в структурированном в соответствии с федеральной информационной адресной системой виде	Российская Федерация, Смоленская область, Ярцевский р-н, Ярцево г, Луначарского ул
1.2.	Дополнительные сведения о местоположении земельного участка	—
2.	Площадь земельного участка ± величина погрешности определения (вычисления) площади ( $P \pm \Delta P$ ), м²	$36 \pm 2,00$
3.	Формула, примененная для вычисления предельной погрешности определения площади земельного участка, с подставленными значениями и итоговые (вычисленные) значения	$3,5 * 0,10 * \sqrt{(36,00)} = 2$
4.	Площадь земельного участка согласно сведениям Единого государственного реестра недвижимости (Ркад), м²	36,00
5.	Оценка расхождения Р и Ркад ( $P - P_{кад}$ ), м²	0
6.	Предельный минимальный и максимальный размеры земельного участка (Рмин и Рмакс), м²	— —
7.	Кадастровый или иной государственный учетный номер (инвентарный) здания, сооружения, объекта незавершенного строительства, расположенного на земельном участке	—

1	2				3		
8.	Вид (виды) разрешенного использования				Для установки торгового киоска для продажи газетно-печатной продукции в комплексе с остановочным павильоном		
8.1.	Дополнительные сведения об использовании земельного участка				—		
9.	Сведения о земельных участках (землях общего пользования, территории общего пользования), посредством которых обеспечивается доступ				Земли общего пользования		
10.	Иные сведения				—		
4. Пояснения к сведениям об уточняемом земельном участке с кадастровым номером					67:25:0010602:13 :		
1.	—						
1. Сведения о характерных точках границ уточняемого земельного участка с кадастровым номером					67:25:0010602:12 :		
Система координат					МСК-67, зона 1 Зона № 1		
Обозначение характерных точек границ	Координаты, м				Метод определения координат	Формулы, примененные для расчета средней квадратической погрешности определения координат характерных точек границ (Mt), с подставленными в такие формулы значениями и итоговые (вычисленные) значения Mt, м	Описание закрепления точки
	содержатся в Едином государственном реестре недвижимости		определены в результате выполнения комплексных кадастровых работ				
	X	Y	X	Y			
1	2	3	4	5	6	7	8
90	491 429,93	1 262 792,88	491 429,93	1 262 792,88	—	0,30	—
91	491 435,42	1 262 787,30	491 435,42	1 262 787,30			
92	491 445,96	1 262 797,05	491 445,96	1 262 797,05			
93	491 441,21	1 262 802,30	491 441,21	1 262 802,30			
94	491 448,27	1 262 808,89	491 448,27	1 262 808,89			
95	491 441,81	1 262 816,20	491 441,81	1 262 816,20			
96	491 422,70	1 262 798,73	491 422,70	1 262 798,73			
97	491 428,83	1 262 791,85	491 428,83	1 262 791,85			
90	491 429,93	1 262 792,88	491 429,93	1 262 792,88			
2. Сведения о частях границ уточняемого земельного участка с кадастровым номером					67:25:0010602:12 :		
Обозначение части границ		Горизонтальное проложение (S), м	Описание прохождения части границ		Сведения о согласовании местоположения границ (согласовано/спорное)		
от т.	до т.						
1	2	3	4		5		

1	2	3	4	5
90	91	7,83	—	согласовано
91	92	14,36		
92	93	7,08		
93	94	9,66		
94	95	9,76		
95	96	25,89		
96	97	9,21		
97	90	1,51		

**3. Сведения о характеристиках уточняемого земельного участка с кадастровым номером** 67:25:0010602:12 :

№ п/п	Наименование характеристики	Значение характеристики
1	2	3
1.	Адрес земельного участка	—
1.1.	Сведения о местоположении земельного участка (при отсутствии адреса) в структурированном в соответствии с федеральной информационной адресной системой виде	Российская Федерация, Смоленская область, Ярцевский р-н, Ярцево г, Пугачева ул
1.2.	Дополнительные сведения о местоположении земельного участка	—
2.	Площадь земельного участка ± величина погрешности определения (вычисления) площади ( $P \pm \Delta P$ ), м²	$357 \pm 7,00$
3.	Формула, примененная для вычисления предельной погрешности определения площади земельного участка, с подставленными значениями и итоговые (вычисленные) значения	$3,5 * 0,10 * \sqrt{(357,00)} = 7$
4.	Площадь земельного участка согласно сведениям Единого государственного реестра недвижимости (Ркад), м²	357,00
5.	Оценка расхождения Р и Ркад ( $P - P_{кад}$ ), м²	0
6.	Предельный минимальный и максимальный размеры земельного участка ( $P_{мин}$ и $P_{макс}$ ), м²	— —
7.	Кадастровый или иной государственный учетный номер (инвентарный) здания, сооружения, объекта незавершенного строительства, расположенного на земельном участке	—
8.	Вид (виды) разрешенного использования	Под зданием бойлерной №1
8.1.	Дополнительные сведения об использовании земельного участка	—

1	2				3		
9.	Сведения о земельных участках (землях общего пользования, территории общего пользования), посредством которых обеспечивается доступ				Земли общего пользования		
10.	Иные сведения				—		
4. Пояснения к сведениям об уточняемом земельном участке с кадастровым номером 67:25:0010602:12 :							
1.	—						
1. Сведения о характерных точках границ уточняемого земельного участка с кадастровым номером 67:25:0010602:11 :							
Система координат МСК-67, зона 1 Зона № 1							
Обоз- начение харак- терных точек границ	Координаты, м				Метод определения координат	Формулы, примененные для расчета средней квадратической погрешности определения координат характерных точек границ (Mt), с подставленными в такие формулы значениями и итоговые (вычисленные) значения Mt, м	Описание закрепления точки
	содержатся в Едином государственном реестре недвижимости		определены в результате выполнения комплексных кадастровых работ				
	X	Y	X	Y			
1	2	3	4	5	6	7	8
26	491 761,61	1 263 074,81	491 761,61	1 263 074,81	—	0,30	—
27	491 807,42	1 263 010,40	491 807,42	1 263 010,40			
28	491 816,81	1 263 020,90	491 816,81	1 263 020,90			
29	491 822,58	1 263 033,92	491 822,58	1 263 033,92			
30	491 816,82	1 263 069,15	491 816,82	1 263 069,15			
31	491 795,53	1 263 099,01	491 795,53	1 263 099,01			
26	491 761,61	1 263 074,81	491 761,61	1 263 074,81			
2. Сведения о частях границ уточняемого земельного участка с кадастровым номером 67:25:0010602:11 :							
Обозначение части границ		Горизонтальное проложение (S), м	Описание прохождения части границ		Сведения о согласовании местоположения границ (согласовано/спорное)		
от т.	до т.						
1	2	3	4		5		
26	27	79,04	—		согласовано		
27	28	14,09					
28	29	14,24					
29	30	35,70					
30	31	36,67					

1	2	3	4	5
31	26	41,67	—	согласовано
3. Сведения о характеристиках уточняемого земельного участка с кадастровым номером			67:25:0010602:11	
№ п/п	Наименование характеристики		Значение характеристики	
1	2		3	
1.	Адрес земельного участка		—	
1.1.	Сведения о местоположении земельного участка (при отсутствии адреса) в структурированном в соответствии с федеральной информационной адресной системой виде		Российская Федерация, Смоленская область, Ярцевский р-н, Ярцево г, Луначарского ул, д 8	
1.2.	Дополнительные сведения о местоположении земельного участка		—	
2.	Площадь земельного участка ± величина погрешности определения (вычисления) площади (Р ± ΔР), м²		2 778 ± 18,00	
3.	Формула, примененная для вычисления предельной погрешности определения площади земельного участка, с подставленными значениями и итоговые (вычисленные) значения		3,5*0,10*√(2 778,00) = 18	
4.	Площадь земельного участка согласно сведениям Единого государственного реестра недвижимости (Ркад), м²		2 778,00	
5.	Оценка расхождения Р и Ркад (Р - Ркад), м²		0	
6.	Предельный минимальный и максимальный размеры земельного участка (Рмин и Рмакс), м²		— —	
7.	Кадастровый или иной государственный учетный номер (инвентарный) здания, сооружения, объекта незавершенного строительства, расположенного на земельном участке		—	
8.	Вид (виды) разрешенного использования		Под здание школы рабочей молодежи	
8.1.	Дополнительные сведения об использовании земельного участка		—	
9.	Сведения о земельных участках (землях общего пользования, территории общего пользования), посредством которых обеспечивается доступ		Земли общего пользования	
10.	Иные сведения		—	
4. Пояснения к сведениям об уточняемом земельном участке с кадастровым номером			67:25:0010602:11	
1.	—			



1. Сведения о характерных точках границ уточняемого земельного участка с кадастровым номером67:25:0010602:9:

Система координатМСК-67, зона 1Зона №1

Обоз- начение харак- терных точек границ	Координаты, м				Метод определения координат	Формулы, примененные для расчета средней квадратической погрешности определения координат характерных точек границ (Mt), с подставленными в такие формулы значениями и итоговые (вычисленные) значения Mt, м	Описание закрепления точки
	содержатся в Едином государственном реестре недвижимости		определены в результате выполнения комплексных кадастровых работ				
	X	Y	X	Y			
1	2	3	4	5	6	7	8
1	491 380,66	1 262 892,45	491 380,66	1 262 892,45	—	0,10	—
20	491 445,28	1 262 861,75	491 445,28	1 262 861,75		0,30	Временный межевой знак
60	491 460,58	1 262 879,64	491 460,58	1 262 879,64			
61	491 424,65	1 262 932,82	491 424,65	1 262 932,82			
58	491 423,26	1 262 935,13	491 423,26	1 262 935,13			
59	491 370,38	1 262 899,04	491 370,38	1 262 899,04			—
1	491 380,66	1 262 892,45	491 380,66	1 262 892,45		0,10	

2. Сведения о частях границ уточняемого земельного участка с кадастровым номером67:25:0010602:9:

Обозначение части границ		Горизонтальное проложение (S), м	Описание прохождения части границ	Сведения о согласовании местоположения границ (согласовано/спорное)
от т.	до т.			
1	2	3	4	5
1	20	71,54	—	согласовано
20	60	23,54		
60	61	64,18		
61	58	2,70		
58	59	64,02		
59	1	12,21		

3. Сведения о характеристиках уточняемого земельного участка с кадастровым номером67:25:0010602:9:

№ п/п	Наименование характеристики	Значение характеристики
1	2	3

1	2	3
1.	Адрес земельного участка	—
1.1.	Сведения о местоположении земельного участка (при отсутствии адреса) в структурированном в соответствии с федеральной информационной адресной системой виде	Российская Федерация, Смоленская область, Ярцевский р-н, Ярцево г, Карла Маркса ул, д 12
1.2.	Дополнительные сведения о местоположении земельного участка	—
2.	Площадь земельного участка $\pm$ величина погрешности определения (вычисления) площади ( $P \pm \Delta P$ ), м <sup>2</sup>	$3\,146 \pm 20,00$
3.	Формула, примененная для вычисления предельной погрешности определения площади земельного участка, с подставленными значениями и итоговые (вычисленные) значения	$3,5*0,10*\sqrt{(3\,146,00)} = 20$
4.	Площадь земельного участка согласно сведениям Единого государственного реестра недвижимости (Ркад), м <sup>2</sup>	3 146,00
5.	Оценка расхождения Р и Ркад ( $P - P_{кад}$ ), м <sup>2</sup>	0
6.	Предельный минимальный и максимальный размеры земельного участка ( $P_{мин}$ и $P_{макс}$ ), м <sup>2</sup>	— —
7.	Кадастровый или иной государственный учетный номер (инвентарный) здания, сооружения, объекта незавершенного строительства, расположенного на земельном участке	—
8.	Вид (виды) разрешенного использования	Под административным зданием
8.1.	Дополнительные сведения об использовании земельного участка	—
9.	Сведения о земельных участках (землях общего пользования, территории общего пользования), посредством которых обеспечивается доступ	Земли общего пользования
10.	Иные сведения	—
<b>4. Пояснения к сведениям об уточняемом земельном участке с кадастровым номером</b>		<b>67:25:0010602:9 :</b>
1.	—	

1. Сведения о характерных точках границ уточняемого земельного участка с кадастровым номером

67:25:0010602:8

:

Система координат

МСК-67, зона 1

Зона №

1

Обоз- начение харак- терных точек границ	Координаты, м				Метод определения координат	Формулы, примененные для расчета средней квадратической погрешности определения координат характерных точек границ (Mt), с подставленными в такие формулы значениями и итоговые (вычисленные) значения Mt, м	Описание закрепления точки
	содержатся в Едином государственном реестре недвижимости		определены в результате выполнения комплексных кадастровых работ				
	X	Y	X	Y			
1	2	3	4	5	6	7	8
1	491 380,66	1 262 892,45	491 380,66	1 262 892,45	—	0,10	—
163	491 370,55	1 262 898,92	491 370,55	1 262 898,92			
164	491 345,66	1 262 886,79	491 345,66	1 262 886,79			
165	491 341,67	1 262 882,69	491 341,67	1 262 882,69			
166	491 325,24	1 262 864,84	491 325,24	1 262 864,84			
167	491 323,80	1 262 863,28	491 323,80	1 262 863,28			
168	491 312,18	1 262 850,65	491 312,18	1 262 850,65			
169	491 347,09	1 262 831,97	491 347,09	1 262 831,97			
1	491 380,66	1 262 892,45	491 380,66	1 262 892,45		0,10	
Обозначение части границ		Горизонтальное проложение (S), м	Описание прохождения части границ	Сведения о согласовании местоположения границ (согласовано/спорное)			
от т.	до т.						
1	2	3	4	5			
1	163	12,00	—	согласовано			
163	164	27,69					
164	165	5,72					
165	166	24,26					
166	167	2,12					
167	168	17,16					
168	169	39,59					
169	1	69,17					
№ п/п	Наименование характеристики	Значение характеристики					

1	2	3
1.	Адрес земельного участка	—
1.1.	Сведения о местоположении земельного участка (при отсутствии адреса) в структурированном в соответствии с федеральной информационной адресной системой виде	Российская Федерация, Смоленская область, Ярцевский р-н, Ярцево г, Пугачева ул, д 4
1.2.	Дополнительные сведения о местоположении земельного участка	—
2.	Площадь земельного участка $\pm$ величина погрешности определения (вычисления) площади ( $P \pm \Delta P$ ), м <sup>2</sup>	$2\,052 \pm 16,00$
3.	Формула, примененная для вычисления предельной погрешности определения площади земельного участка, с подставленными значениями и итоговые (вычисленные) значения	$3,5*0,10*\sqrt{(2\,052,00)} = 16$
4.	Площадь земельного участка согласно сведениям Единого государственного реестра недвижимости (Ркад), м <sup>2</sup>	2 053,00
5.	Оценка расхождения Р и Ркад ( $P - P_{кад}$ ), м <sup>2</sup>	1
6.	Предельный минимальный и максимальный размеры земельного участка ( $P_{мин}$ и $P_{макс}$ ), м <sup>2</sup>	— —
7.	Кадастровый или иной государственный учетный номер (инвентарный) здания, сооружения, объекта незавершенного строительства, расположенного на земельном участке	—
8.	Вид (виды) разрешенного использования	Под административное здание
8.1.	Дополнительные сведения об использовании земельного участка	—
9.	Сведения о земельных участках (землях общего пользования, территории общего пользования), посредством которых обеспечивается доступ	Земли общего пользования
10.	Иные сведения	—
<b>4. Пояснения к сведениям об уточняемом земельном участке с кадастровым номером</b>		<b>67:25:0010602:8 :</b>
1.	—	

1. Сведения о характерных точках границ уточняемого земельного участка с кадастровым номером						67:25:0010602:7		:
Система координат				МСК-67, зона 1		Зона № 1		
Обозначение характерных точек границ	Координаты, м				Метод определения координат	Формулы, примененные для расчета средней квадратической погрешности определения координат характерных точек границ (Mt), с подставленными в такие формулы значениями и итоговые (вычисленные) значения Mt, м	Описание закрепления точки	
	содержатся в Едином государственном реестре недвижимости		определены в результате выполнения комплексных кадастровых работ					
	X	Y	X	Y				
1	2	3	4	5	6	7	8	
н 1	491 527,39	1 262 924,74	491 527,39	1 262 924,74	—	0,10	Временный межевой знак	
н 2	491 527,32	1 262 927,52	491 527,32	1 262 927,52				
н 3	491 490,84	1 262 978,68	491 490,84	1 262 978,68				
58	491 423,26	1 262 935,13	491 423,26	1 262 935,13				
61	491 424,65	1 262 932,82	491 424,65	1 262 932,82				
60	491 460,58	1 262 879,64	491 460,58	1 262 879,64				
н 1	491 527,39	1 262 924,74	491 527,39	1 262 924,74		0,10		
2. Сведения о частях границ уточняемого земельного участка с кадастровым номером						67:25:0010602:7		:
Обозначение части границ		Горизонтальное проложение (S), м	Описание прохождения части границ	Сведения о согласовании местоположения границ (согласовано/спорное)				
от т.	до т.							
1	2	3	4	5				
н 1	н 2	2,78	—	согласовано				
н 2	н 3	62,83						
н 3	58	80,40						
58	61	2,70						
61	60	64,18						
60	н 1	80,61						
3. Сведения о характеристиках уточняемого земельного участка с кадастровым номером						67:25:0010602:7		:
№ п/п	Наименование характеристики			Значение характеристики				
1	2			3				

1	2	3
1.	Адрес земельного участка	—
1.1.	Сведения о местоположении земельного участка (при отсутствии адреса) в структурированном в соответствии с федеральной информационной адресной системой виде	Российская Федерация, Смоленская область, Ярцевский р-н, Ярцево г, Карла Маркса ул, д 8
1.2.	Дополнительные сведения о местоположении земельного участка	—
2.	Площадь земельного участка $\pm$ величина погрешности определения (вычисления) площади ( $P \pm \Delta P$ ), м <sup>2</sup>	$5\,367 \pm 26,00$
3.	Формула, примененная для вычисления предельной погрешности определения площади земельного участка, с подставленными значениями и итоговые (вычисленные) значения	$3,5*0,10*\sqrt{(5\,367,00)} = 26$
4.	Площадь земельного участка согласно сведениям Единого государственного реестра недвижимости (Ркад), м <sup>2</sup>	5 367,00
5.	Оценка расхождения Р и Ркад ( $P - P_{кад}$ ), м <sup>2</sup>	0
6.	Предельный минимальный и максимальный размеры земельного участка ( $P_{мин}$ и $P_{макс}$ ), м <sup>2</sup>	— —
7.	Кадастровый или иной государственный учетный номер (инвентарный) здания, сооружения, объекта незавершенного строительства, расположенного на земельном участке	—
8.	Вид (виды) разрешенного использования	Для здания детского сада
8.1.	Дополнительные сведения об использовании земельного участка	—
9.	Сведения о земельных участках (землях общего пользования, территории общего пользования), посредством которых обеспечивается доступ	Земли общего пользования
10.	Иные сведения	—
<b>4. Пояснения к сведениям об уточняемом земельном участке с кадастровым номером</b>		<b>67:25:0010602:7 :</b>
1.	—	

1. Сведения о характерных точках границ уточняемого земельного участка с кадастровым номером

67:25:0010602:6

:

Система координат

МСК-67, зона 1

Зона №

1

Обоз- начение харак- терных точек границ	Координаты, м				Метод определения координат	Формулы, примененные для расчета средней квадратической погрешности определения координат характерных точек границ (Mt), с подставленными в такие формулы значениями и итоговые (вычисленные) значения Mt, м	Описание закрепления точки
	содержатся в Едином государственном реестре недвижимости		определены в результате выполнения комплексных кадастровых работ				
	X	Y	X	Y			
1	2	3	4	5	6	7	8
н 1	491 656,17	1 262 980,28	491 656,17	1 262 980,28	—	0,10	Закрепление отсутствует
н 2	491 605,64	1 263 052,81	491 605,64	1 263 052,81			
8	491 558,11	1 263 022,30	491 558,11	1 263 022,30			
4	491 609,97	1 262 947,22	491 609,97	1 262 947,22			Временный межевой знак
5	491 612,09	1 262 944,12	491 612,09	1 262 944,12			
6	491 640,60	1 262 964,30	491 640,60	1 262 964,30			
7	491 640,81	1 262 964,03	491 640,81	1 262 964,03			
8	491 643,90	1 262 966,23	491 643,90	1 262 966,23			Закрепление отсутствует
н 4	491 645,02	1 262 966,99	491 645,02	1 262 966,99			
н 5	491 644,75	1 262 967,40	491 644,75	1 262 967,40			
н 6	491 654,92	1 262 975,11	491 654,92	1 262 975,11			
н 1	491 656,17	1 262 980,28	491 656,17	1 262 980,28			

2. Сведения о частях границ уточняемого земельного участка с кадастровым номером

67:25:0010602:6

:

Обозначение части границ		Горизонтальное проложение (S), м	Описание прохождения части границ	Сведения о согласовании местоположения границ (согласовано/спорное)
от т.	до т.			
1	2	3	4	5
н 1	н 2	88,40	—	согласовано
н 2	8	56,48		
8	4	91,25		
4	5	3,76		
5	6	34,93		
6	7	0,34		
7	8	3,79		

1	2	3	4	5
8	н 4	1,35	—	согласовано
н 4	н 5	0,49		
н 5	н 6	12,76		
н 6	н 1	5,32		

**3. Сведения о характеристиках уточняемого земельного участка с кадастровым номером** 67:25:0010602:6 :

№ п/п	Наименование характеристики	Значение характеристики
1	2	3
1.	Адрес земельного участка	—
1.1.	Сведения о местоположении земельного участка (при отсутствии адреса) в структурированном в соответствии с федеральной информационной адресной системой виде	Российская Федерация, Смоленская область, Ярцевский р-н, Ярцево г, Карла Маркса ул, д 4
1.2.	Дополнительные сведения о местоположении земельного участка	—
2.	Площадь земельного участка $\pm$ величина погрешности определения (вычисления) площади ( $P \pm \Delta P$ ), м <sup>2</sup>	$5\,296 \pm 25,00$
3.	Формула, примененная для вычисления предельной погрешности определения площади земельного участка, с подставленными значениями и итоговые (вычисленные) значения	$3,5*0,10*\sqrt{(5\,296,00)} = 25$
4.	Площадь земельного участка согласно сведениям Единого государственного реестра недвижимости (Ркад), м <sup>2</sup>	5 296,00
5.	Оценка расхождения Р и Ркад ( $P - P_{кад}$ ), м <sup>2</sup>	0
6.	Предельный минимальный и максимальный размеры земельного участка ( $P_{мин}$ и $P_{макс}$ ), м <sup>2</sup>	— —
7.	Кадастровый или иной государственный учетный номер (инвентарный) здания, сооружения, объекта незавершенного строительства, расположенного на земельном участке	—
8.	Вид (виды) разрешенного использования	под зданием детского сада
8.1.	Дополнительные сведения об использовании земельного участка	—
9.	Сведения о земельных участках (землях общего пользования, территории общего пользования), посредством которых обеспечивается доступ	Земли общего пользования
10.	Иные сведения	—

**4. Пояснения к сведениям об уточняемом земельном участке с кадастровым номером** 67:25:0010602:6 :

1.	—
----	---



1. Сведения о характерных точках границ уточняемого земельного участка с кадастровым номером					67:25:0010602:5			:
Система координат		МСК-67, зона 1			Зона №			1
Обоз- начение харак- терных точек границ	Координаты, м				Метод определения координат	Формулы, примененные для расчета средней квадратической погрешности определения координат характерных точек границ (Mt), с подставленными в такие формулы значениями и итоговые (вычисленные) значения Mt, м	Описание закрепления точки	
	содержатся в Едином государственном реестре недвижимости		определены в результате выполнения комплексных кадастровых работ					
	X	Y	X	Y				
1	2	3	4	5	6	7	8	
н 1	491 677,86	1 262 916,16	491 677,86	1 262 916,16	—	0,10	Закрепление отсутствует	
н 2	491 792,61	1 262 997,24	491 792,61	1 262 997,24				
н 3	491 711,21	1 263 111,18	491 711,21	1 263 111,18				
н 4	491 699,86	1 263 113,00	491 699,86	1 263 113,00				
н 2	491 605,64	1 263 052,81	491 605,64	1 263 052,81				
н 1	491 656,17	1 262 980,28	491 656,17	1 262 980,28				
н 6	491 654,92	1 262 975,11	491 654,92	1 262 975,11				
н 5	491 644,75	1 262 967,40	491 644,75	1 262 967,40				
н 4	491 645,02	1 262 966,99	491 645,02	1 262 966,99				
8	491 643,90	1 262 966,23	491 643,90	1 262 966,23				
1	491 671,06	1 262 925,77	491 671,06	1 262 925,77				
н 1	491 677,86	1 262 916,16	491 677,86	1 262 916,16				
Вырез 1 из 1								
7	491 739,82	1 262 991,77	491 739,82	1 262 991,77	—	0,10	Закрепление отсутствует	
8	491 732,95	1 262 987,15	491 732,95	1 262 987,15				
10	491 736,85	1 262 981,00	491 736,85	1 262 981,00				
9	491 743,84	1 262 985,85	491 743,84	1 262 985,85				
7	491 739,82	1 262 991,77	491 739,82	1 262 991,77				
2. Сведения о частях границ уточняемого земельного участка с кадастровым номером					67:25:0010602:5			:
Обозначение части границ		Горизонтальное проложение (S), м	Описание прохождения части границ		Сведения о согласовании местоположения границ (согласовано/спорное)			
от т.	до т.							
1	2	3	4		5			
н 1	н 2	140,50	—		согласовано			

1	2	3	4	5
н 2	н 3	140,03	—	согласовано
н 3	н 4	11,49		
н 4	н 2	111,80		
н 2	н 1	88,40		
н 1	н 6	5,32		
н 6	н 5	12,76		
н 5	н 4	0,49		
н 4	8	1,35		
8	1	48,73		
1	н 1	11,77		

Вырез 1 из 1

7	8	8,28	—	согласовано
8	10	7,28		
10	9	8,51		
9	7	7,16		

**3. Сведения о характеристиках уточняемого земельного участка с кадастровым номером** 67:25:0010602:5 :

№ п/п	Наименование характеристики	Значение характеристики
1	2	3
1.	Адрес земельного участка	—
1.1.	Сведения о местоположении земельного участка (при отсутствии адреса) в структурированном в соответствии с федеральной информационной адресной системой виде	Российская Федерация, Смоленская область, Ярцевский р-н, Ярцево г, Карла Маркса 4-а ул
1.2.	Дополнительные сведения о местоположении земельного участка	—
2.	Площадь земельного участка ± величина погрешности определения (вычисления) площади ( $P \pm \Delta P$ ), м²	19 224 ± 49,00
3.	Формула, примененная для вычисления предельной погрешности определения площади земельного участка, с подставленными значениями и итоговые (вычисленные) значения	$3,5 \cdot 0,10 \cdot \sqrt{(19\,224,00)} = 49$
4.	Площадь земельного участка согласно сведениям Единого государственного реестра недвижимости (Ркад), м²	19 224,00
5.	Оценка расхождения Р и Ркад ( $P - P_{\text{кад}}$ ), м²	0

1	2				3		
6.	Предельный минимальный и максимальный размеры земельного участка (Рмин и Рмакс), м²				— —		
7.	Кадастровый или иной государственный учетный номер (инвентарный) здания, сооружения, объекта незавершенного строительства, расположенного на земельном участке				—		
8.	Вид (виды) разрешенного использования				Под зданием школы		
8.1.	Дополнительные сведения об использовании земельного участка				—		
9.	Сведения о земельных участках (землях общего пользования, территории общего пользования), посредством которых обеспечивается доступ				Земли общего пользования		
10.	Иные сведения				—		
4. Пояснения к сведениям об уточняемом земельном участке с кадастровым номером 67:25:0010602:5 :							
1.	—						
1. Сведения о характерных точках границ уточняемого земельного участка с кадастровым номером 67:25:0010602:2 :							
Система координат МСК-67, зона 1 Зона № 1							
Обоз- начение харак- терных точек границ	Координаты, м				Метод определения координат	Формулы, примененные для расчета средней квадратической погрешности определения координат характерных точек границ (Mt), с подставленными в такие формулы значениями и итоговые (вычисленные) значения Mt, м	Описание закрепления точки
	содержатся в Едином государственном реестре недвижимости		определены в результате выполнения комплексных кадастровых работ				
	X	Y	X	Y			
1	2	3	4	5	6	7	8
1	491 380,66	1 262 892,45	491 380,66	1 262 892,45	—	0,10	—
169	491 347,09	1 262 831,97	491 347,09	1 262 831,97		—	
23	491 415,38	1 262 794,59	491 415,38	1 262 794,59		0,30	
24	491 433,49	1 262 825,01	491 433,49	1 262 825,01			
25	491 433,40	1 262 826,01	491 433,40	1 262 826,01		0,10	
22	491 435,39	1 262 829,49	491 435,39	1 262 829,49			
17	491 427,95	1 262 833,46	491 427,95	1 262 833,46			
18	491 438,74	1 262 851,38	491 438,74	1 262 851,38			
19	491 441,12	1 262 852,47	491 441,12	1 262 852,47			
20	491 445,28	1 262 861,75	491 445,28	1 262 861,75			

1	2	3	4	5	6	7	8
1	491 380,66	1 262 892,45	491 380,66	1 262 892,45	—	0,10	—

**2. Сведения о частях границ уточняемого земельного участка с кадастровым номером** 67:25:0010602:2 **:**

Обозначение части границ		Горизонтальное проложение (S), м	Описание прохождения части границ	Сведения о согласовании местоположения границ (согласовано/спорное)
от т.	до т.			
1	2	3	4	5
1	169	69,17	—	согласовано
169	23	77,85		
23	24	35,40		
24	25	1,00		
25	22	4,01		
22	17	8,43		
17	18	20,92		
18	19	2,62		
19	20	10,17		
20	1	71,54		

**3. Сведения о характеристиках уточняемого земельного участка с кадастровым номером** 67:25:0010602:2 **:**

№ п/п	Наименование характеристики	Значение характеристики
1	2	3
1.	Адрес земельного участка	—
1.1.	Сведения о местоположении земельного участка (при отсутствии адреса) в структурированном в соответствии с федеральной информационной адресной системой виде	Российская Федерация, Смоленская область, Ярцевский р-н, Ярцево г, Пугачева ул, д 6
1.2.	Дополнительные сведения о местоположении земельного участка	—
2.	Площадь земельного участка ± величина погрешности определения (вычисления) площади ( $P \pm \Delta P$ ), м²	$5\,349 \pm 26,00$
3.	Формула, примененная для вычисления предельной погрешности определения площади земельного участка, с подставленными значениями и итоговые (вычисленные) значения	$3,5 \cdot 0,10 \cdot \sqrt{(5\,349,00)} = 26$
4.	Площадь земельного участка согласно сведениям Единого государственного реестра недвижимости (Ркад), м²	5 348,00
5.	Оценка расхождения Р и Ркад ( $P - P_{кад}$ ), м²	1

1	2	3					
6.	Предельный минимальный и максимальный размеры земельного участка (Рмин и Рмакс), м²	— —					
7.	Кадастровый или иной государственный учетный номер (инвентарный) здания, сооружения, объекта незавершенного строительства, расположенного на земельном участке	—					
8.	Вид (виды) разрешенного использования	Под административное здание и гараж с подсобными помещениями					
8.1.	Дополнительные сведения об использовании земельного участка	—					
9.	Сведения о земельных участках (землях общего пользования, территории общего пользования), посредством которых обеспечивается доступ	Земли общего пользования					
10.	Иные сведения	—					
4. Пояснения к сведениям об уточняемом земельном участке с кадастровым номером		67:25:0010602:2 :					
1.	—						
1. Сведения о характерных точках границ уточняемого земельного участка с кадастровым номером		67:25:0010602:1 :					
Система координат МСК-67, зона 1		Зона № 1					
Обоз- начение харак- терных точек границ	Координаты, м		Метод определения координат	Формулы, примененные для расчета средней квадратической погрешности определения координат характерных точек границ (Mt), с подставленными в такие формулы значениями и итоговые (вычисленные) значения Mt, м	Описание закрепления точки		
	содержатся в Едином государственном реестре недвижимости					определены в результате выполнения комплексных кадастровых работ	
	X	Y				X	Y
1	2	3	4	5	6	7	8
71	491 627,99	1 262 895,86	491 627,99	1 262 895,86	—	0,30	—
105	491 671,06	1 262 925,78	491 671,06	1 262 925,78		0,10	Закрепление отсутствует Временный межевой знак
8	491 643,90	1 262 966,23	491 643,90	1 262 966,23			
7	491 640,81	1 262 964,03	491 640,81	1 262 964,03		0,30	—
108	491 640,60	1 262 964,31	491 640,60	1 262 964,31			
109	491 612,09	1 262 944,13	491 612,09	1 262 944,13		0,10	Временный межевой знак Закрепление отсутствует
4	491 609,97	1 262 947,22	491 609,97	1 262 947,22			
4	491 598,64	1 262 937,18	491 598,64	1 262 937,18		0,30	—
71	491 627,99	1 262 895,86	491 627,99	1 262 895,86			

2. Сведения о частях границ уточняемого земельного участка с кадастровым номером					67:25:0010602:1		:
Обозначение части границ		Горизонтальное проложение (S), м	Описание прохождения части границ	Сведения о согласовании местоположения границ (согласовано/спорное)			
от т.	до т.						
1	2	3	4	5			
71	105	52,44	—	согласовано			
105	8	48,72					
8	7	3,79					
7	108	0,35					
108	109	34,93					
109	4	3,75					
4	4	15,14					
4	71	50,68					
3. Сведения о характеристиках уточняемого земельного участка с кадастровым номером							67:25:0010602:1
№ п/п	Наименование характеристики		Значение характеристики				
1	2		3				
1.	Адрес земельного участка		—				
1.1.	Сведения о местоположении земельного участка (при отсутствии адреса) в структурированном в соответствии с федеральной информационной адресной системой виде		215800, Российская Федерация, Смоленская область, Ярцевский р-н, Ярцево г, Ленинская ул, д 15				
1.2.	Дополнительные сведения о местоположении земельного участка		—				
2.	Площадь земельного участка ± величина погрешности определения (вычисления) площади (P ± ΔP), м²		2 634 ± 18,00				
3.	Формула, примененная для вычисления предельной погрешности определения площади земельного участка, с подставленными значениями и итоговые (вычисленные) значения		3,5*0,10*√(2 634,00) = 18				
4.	Площадь земельного участка согласно сведениям Единого государственного реестра недвижимости (Ркад), м²		2 634,00				
5.	Оценка расхождения Р и Ркад (Р - Ркад), м²		0				
6.	Предельный минимальный и максимальный размеры земельного участка (Рмин и Рмакс), м²		— —				
7.	Кадастровый или иной государственный учетный номер (инвентарный) здания, сооружения, объекта незавершенного строительства, расположенного на земельном участке		—				

1	2	3
8.	Вид (виды) разрешенного использования	под школу искусств
8.1.	Дополнительные сведения об использовании земельного участка	—
9.	Сведения о земельных участках (землях общего пользования, территории общего пользования), посредством которых обеспечивается доступ	Земли общего пользования
10.	Иные сведения	—
4. Пояснения к сведениям об уточняемом земельном участке с кадастровым номером		67:25:0010602:1 :
1.	—	

Описание местоположения здания, сооружения, объекта незавершенного строительства на земельном участке								
1. Сведения о характерных точках контура объекта недвижимости с кадастровым номером _____:								
Система координат _____							Зона № _____	
Обоз- начение харак- терных точек границ	Содержатся в Едином государственном реестре недвижимости			Определены в ходе выполнения комплексных кадастровых работ			Метод определения координат	Формулы, примененные для расчета средней квадратической погрешности определения координат характерных точек (Mt), м, с подставленными в такие формулы значениями и итоговые (вычисленные) значения Mt, м
	координаты, м		Радиус, м	координаты, м		Радиус, м		
	X	Y	R	X	Y	R		
1	2	3	4	5	6	7	8	9
2. Сведения о характеристиках объекта недвижимости с кадастровым номером _____:								
№ п/п	Наименование характеристики				Значение характеристики			
1	2				3			
1.	Вид объекта недвижимости							
2.	Ранее присвоенный государственный учетный номер (инвентарный) здания, сооружения, объекта незавершенного строительства							
3.	Кадастровый номер земельного участка (земельных участков), в границах которого (которых) расположены здание, сооружение, объект незавершенного строительства							
4.	Уникальный учетный номер кадастрового квартала, в границах которого расположены здание, сооружение, объект незавершенного строительства							
5.	Адрес здания, сооружения, объекта незавершенного строительства							
5.1.	Сведения о местоположении здания, сооружения, объекта незавершенного строительства (при отсутствии адреса) в структурированном в соответствии с федеральной информационной адресной системой виде							
5.2.	Дополнительные сведения о местоположении							
6.	Иные сведения							
3. Пояснения к сведениям об объекте недвижимости с кадастровым номером _____:								
1.								



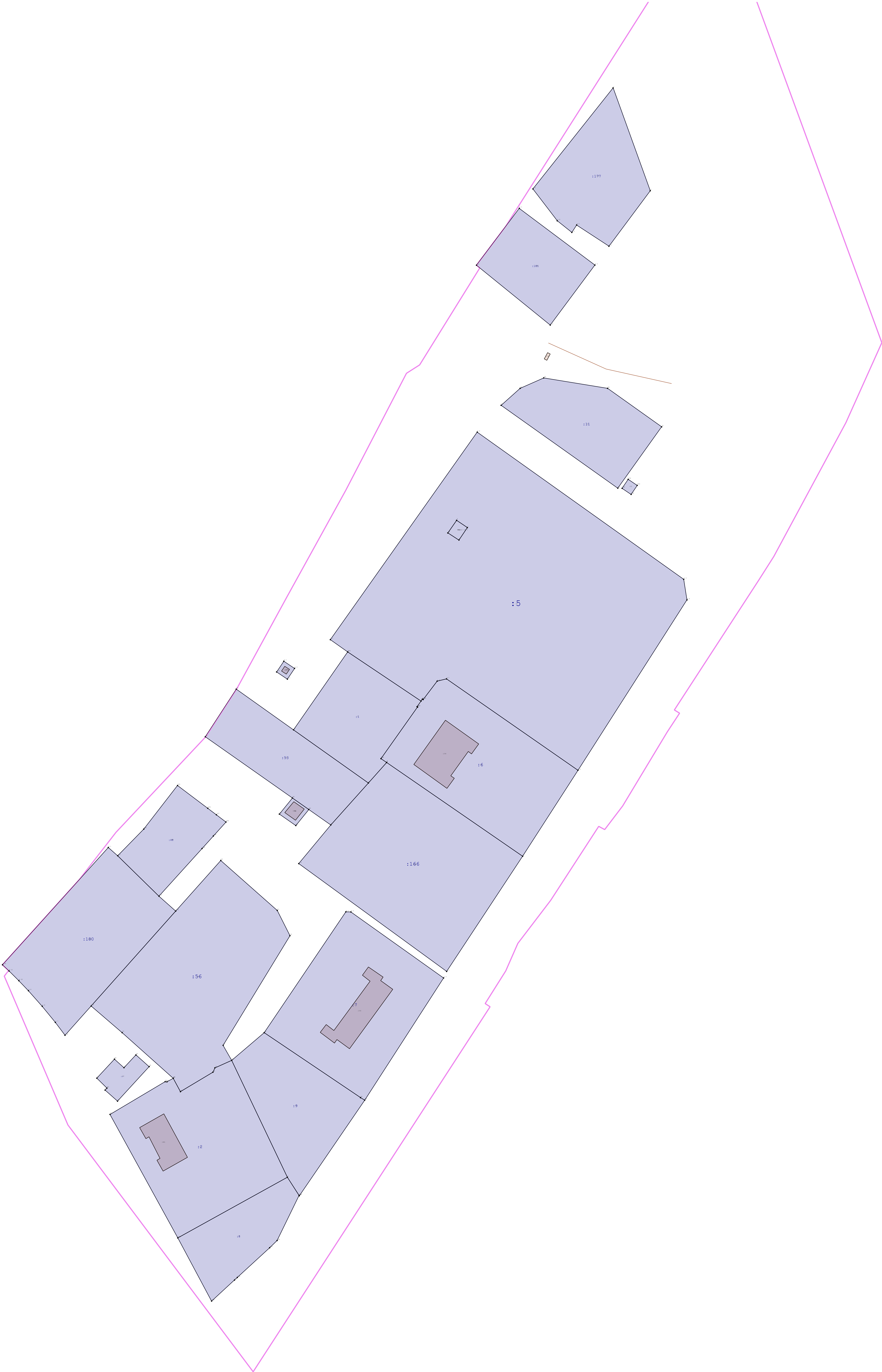
Сведения о зданиях, сооружениях, объектах незавершенного строительства, необходимые для исправления реестровых ошибок в сведениях об описании их местоположения									
1. Сведения о характерных точках контура _____ здания _____ _____ вид объекта недвижимости (здание, сооружение, объект незавершенного строительства) с кадастровым номером _____ 67:25:0010602:172 _____ :									
Система координат _____ МСК-67, зона 1 _____				Зона № _____ 1 _____					
Обоз- начение харак- терных точек границ	Содержатся в Едином государственном реестре недвижимости			Определены в ходе выполнения комплексных кадастровых работ			Метод определения координат	Формулы, примененные для расчета средней квадратической погрешности определения координат характерных точек (Mt), м, с подставленными в такие формулы значениями и итоговые (вычисленные) значения Mt, м	
	координаты, м		Радиус, м	координаты, м		Радиус, м			
	X	Y	R	X	Y	R			
1	2	3	4	5	6	7	8	9	
—	—	—	—	—	—	—	—	—	
—	—	—	—	—	—	—			
—	—	—	—	—	—	—			
—	—	—	—	—	—	—			
—	—	—	—	—	—	—			
—	—	—	—	—	—	—			
—	—	—	—	—	—	—			
—	—	—	—	—	—	—			
—	—	—	—	—	—	—			
—	—	—	—	—	—	—			
—	—	—	—	—	—	—			
—	—	—	—	—	—	—			
—	—	—	—	—	—	—			
—	—	—	—	—	—	—			
—	—	—	—	—	—	—			
2. Иные сведения об объекте недвижимости с кадастровым номером _____ 67:25:0010602:172 _____ :									
1.	—								
3. Пояснения к сведениям об объекте недвижимости с кадастровым номером _____ 67:25:0010602:172 _____ :									
1.	—								

1. Сведения о характерных точках контура							сооружения	
с кадастровым номером							вид объекта недвижимости (здание, сооружение, объект незавершенного строительства)	
67:25:0010602:178							:	
Система координат							МСК-67, зона 1	
Зона №							1	
Обоз- начение харак- терных точек границ	Содержатся в Едином государственном реестре недвижимости			Определены в ходе выполнения комплексных кадастровых работ			Метод определения координат	Формулы, примененные для расчета средней квадратической погрешности определения координат характерных точек (Mt), м, с подставленными в такие формулы значениями и итоговые (вычисленные) значения Mt, м
	координаты, м		Радиус, м	координаты, м		Радиус, м		
	X	Y	R	X	Y	R		
1	2	3	4	5	6	7	8	9
—	—	—	—	—	—	—	—	—
—	—	—	—	—	—	—		
—	—	—	—	—	—	—		
—	—	—	—	—	—	—		
—	—	—	—	—	—	—		
2. Иные сведения об объекте недвижимости с кадастровым номером							67:25:0010602:178	
1.							—	
3. Пояснения к сведениям об объекте недвижимости с кадастровым номером							67:25:0010602:178	
1.							—	
1. Сведения о характерных точках контура							здания	
с кадастровым номером							вид объекта недвижимости (здание, сооружение, объект незавершенного строительства)	
67:25:0010602:179							:	
Система координат							МСК-67, зона 1	
Зона №							1	
Обоз- начение харак- терных точек границ	Содержатся в Едином государственном реестре недвижимости			Определены в ходе выполнения комплексных кадастровых работ			Метод определения координат	Формулы, примененные для расчета средней квадратической погрешности определения координат характерных точек (Mt), м, с подставленными в такие формулы значениями и итоговые (вычисленные) значения Mt, м
	координаты, м		Радиус, м	координаты, м		Радиус, м		
	X	Y	R	X	Y	R		
1	2	3	4	5	6	7	8	9
—	—	—	—	—	—	—	—	—
—	—	—	—	—	—	—		

1	2	3	4	5	6	7	8	9
—	—	—	—	—	—	—	—	—
—	—	—	—	—	—	—		
—	—	—	—	—	—	—		
—	—	—	—	—	—	—		
—	—	—	—	—	—	—		
—	—	—	—	—	—	—		
—	—	—	—	—	—	—		
2. Иные сведения об объекте недвижимости с кадастровым номером							67:25:0010602:179	
1.	—							
3. Пояснения к сведениям об объекте недвижимости с кадастровым номером							67:25:0010602:179	
1.	—							
1. Сведения о характерных точках контура сооружения								
с кадастровым номером 67:25:0010602:183 : вид объекта недвижимости (здание, сооружение, объект незавершенного строительства)								
Система координат МСК-67, зона 1 Зона № 1								
Обоз- начение харак- терных точек границ	Содержатся в Едином государственном реестре недвижимости			Определены в ходе выполнения комплексных кадастровых работ			Метод определения координат	Формулы, примененные для расчета средней квадратической погрешности определения координат характерных точек (Mt), м, с подставленными в такие формулы значениями и итоговые (вычисленные) значения Mt, м
	координаты, м		Радиус, м	координаты, м		Радиус, м		
	X	Y	R	X	Y	R		
1	2	3	4	5	6	7	8	9
—	—	—	—	—	—	—	—	—
—	—	—	—	—	—	—		
—	—	—	—	—	—	—		
—	—	—	—	—	—	—		
—	—	—	—	—	—	—		
2. Иные сведения об объекте недвижимости с кадастровым номером							67:25:0010602:183	
1.	—							
3. Пояснения к сведениям об объекте недвижимости с кадастровым номером							67:25:0010602:183	
1.	—							

1. Сведения о характерных точках контура							здания	
с кадастровым номером							вид объекта недвижимости (здание, сооружение, объект незавершенного строительства)	
67:25:0010611:431							:	
Система координат				МСК-67, зона 1			Зона № 1	
Обоз- начение харак- терных точек границ	Содержатся в Едином государственном реестре недвижимости			Определены в ходе выполнения комплексных кадастровых работ			Метод определения координат	Формулы, примененные для расчета средней квадратической погрешности определения координат характерных точек (Mt), м, с подставленными в такие формулы значениями и итоговые (вычисленные) значения Mt, м
	координаты, м		Радиус, м	координаты, м		Радиус, м		
	X	Y	R	X	Y	R		
1	2	3	4	5	6	7	8	9
—	—	—	—	—	—	—	—	—
—	—	—	—	—	—	—		
—	—	—	—	—	—	—		
—	—	—	—	—	—	—		
—	—	—	—	—	—	—		
—	—	—	—	—	—	—		
—	—	—	—	—	—	—		
—	—	—	—	—	—	—		
—	—	—	—	—	—	—		
2. Иные сведения об объекте недвижимости с кадастровым номером							67:25:0010611:431	
1.	—							
3. Пояснения к сведениям об объекте недвижимости с кадастровым номером							67:25:0010611:431	
1.	—							

<b>1. Сведения о характерных точках контура</b>				здания				
с кадастровым номером				67:25:0010612:356				
Система координат				МСК-67, зона 1		Зона № 1		
Обоз- начение харак- терных точек границ	Содержатся в Едином государственном реестре недвижимости			Определены в ходе выполнения комплексных кадастровых работ			Метод определения координат	Формулы, примененные для расчета средней квадратической погрешности определения координат характерных точек (Mt), м, с подставленными в такие формулы значениями и итоговые (вычисленные) значения Mt, м
	координаты, м		Радиус, м	координаты, м		Радиус, м		
	X	Y	R	X	Y	R		
1	2	3	4	5	6	7	8	9
—	—	—	—	—	—	—	—	—
—	—	—	—	—	—	—		
—	—	—	—	—	—	—		
—	—	—	—	—	—	—		
—	—	—	—	—	—	—		
<b>2. Иные сведения об объекте недвижимости с кадастровым номером</b>				67:25:0010612:356				
1.	—							
<b>3. Пояснения к сведениям об объекте недвижимости с кадастровым номером</b>				67:25:0010612:356				
1.	—							



Масштаб 1:1 000

Условные обозначения:

●	- Земельный участок, размеры которого могут быть переданы в масштабе разделов графической части	—	- Существующая часть границы, имеющиеся в ГКН сведения о которой достаточны для определения ее местоположения	—	- вновь образованная часть границы, сведения о которой достаточны для определения ее местоположения	●	- Характерная точка границы, сведения о которой позволяют однозначно определить ее положение на местности	: 166	- Кадастровый номер здания
: 33	- Кадастровый номер земельного участка	—	- Граница кадастрового квартала						



Масштаб 1:1 500

- Условные обозначения:
- Существующая часть границы, имеющиеся в ГКН сведения о которой достаточны для определения ее местоположения
  - вновь образованная часть границы, сведения о которой достаточны для определения ее местоположения
  - Кадастровый номер здания
  - Кадастровый номер земельного участка
  - Характерная точка границы, сведения о которой позволяют однозначно определить ее положение на местности
  - Граница кадастрового квартала
  - Пункт государственной геодезической сети
  - Направления геодезических построений при определении координат характерных точек границ земельного участка